



Vypracoval :	Zodp.projektant :	Hlavní projektant :
ING. TEPLÝ	ING. TEPLÝ	ING. TEPLÝ
Země : ČR	Obec : ÚSTÍ NAD ORLICÍ	
Investor : MĚSTO ÚSTÍ NAD ORLICÍ, Sychrova 16, 562 24 Ústí nad Orlicí		
Akce : STAVEBNÍ ÚPRAVY DOMU č.p. 219 A DOMU č.p. 1405 V DĚLNICKÉ ULICI V ÚSTÍ NAD ORLICÍ p.č. st. 1642, st. 3159, k.ú. Ústí nad Orlicí		
Objekt : SO 01, SO 02		
Obsah : ARCHITEKTONICKO-STAVEBNÍ ŘEŠENÍ (ASŘ) VÝPIS VÝROBKŮ ZÁMEČNICKÝCH		



spol. s r.o.
Vladislavova 29/I
566 01 Vysoké Mýto
Tel: 465424472, 465424170
Fax: 465424171
bkn@bkn.cz www.bkn.cz

Stupeň :	DSP+DPS
Datum :	02/2021
Zak.číslo :	6010/20
Měřítko :	Příloha : D.1.1.21

Označení výrobku
Kusovník

Schema výrobku (v pohledu z exteriéru)
Rozměry výrobku (nutno ověřit na stavbě)

Popis výrobku

POZNÁMKY:

VEŠKERÉ ZÁMEČNICKÉ VÝROBKÝ BUDOU DÍLENSKY ZPRACOVANÉ, TJ. S DÍLENSKOU PŘESNOSTÍ, SE ZABROUŠENÝMI SVARY. U VÝROBKŮ S VRCHNÍM NÁTĚREM BUDE PŘED ZÁKLADNÍM NÁTĚREM POVRCH PŘETMELEN. VEŠKERÉ NEREZOVÉ VÝROBKÝ BUDOU PROVEDENY KARTÁČOVANÉ S VYBROUŠENÝMI SVARY.

JEDNOTLIVÉ MONTÁŽNÍ CELKU BUDOU V MAXIMÁLNÍCH VELIKOSTECH, PODLE MOŽNOSTÍ DODAVATELE A BUDOU SPECIFIKOVÁNY VE VÝROBNÍ DOKUMENTACI. VEŠKERÉ VÁ VÝROBKÝ BUDOU Z POHLEDOVÝCH STRAN UZAVŘENY ZAVÍČKOVÁNÍM (OHYBY, APOD.).

VÝROBKÝ ŽÁROVĚ POZINKOVANÉ BUDOU NAVRTÁNY PODLE POŽADAVKU ZINKOVNY VŽDY NA SPODNÍ A NEPOHLEDOVÉ STRANĚ Z DŮVODU ZATÉKÁNÍ A POHLEDU.

SPOJOVACÍ A KOTVÍCÍ PROSTŘEDKY BUDOU MATERIÁLOVĚ ODPOVÍDAT KOTVENÉ KONSTRUKCI (NEREZ, POZINK.) , PŘED MONTÁŽÍ PŘEDÁ DODAVATEL VZORKY KOTEVNÍCH ŠROUBŮ.

TABULKA ZÁMEČNICKÝCH VÝROBKŮ NENAHRÁZUJE DÍLENSKOU DOKUMENTACI!! DÍLENSKÁ DOKUMENTACE BUDE PŘEDLOŽENA PROJEKTANTOVI KE SCHVÁLENÍ.

UPOZORNĚNÍ !! - DODAVATEL JE POVINEN PŘED VÝROBOU KONSTRUKCÍ PŘEMĚŘIT VŠECHNY STAVEBNÍ ROZMĚRY!

DODAVATEL JE POVINEN PŘED VÝROBOU A OSAZENÍM PRVKŮ PŘEDLOŽIT DÍLENSKOU DOKUMENTACI A VZORKY JEDNOTLIVÝCH TYPŮ INVESTOROVÍ K ODSOUHLASENÍ.

KVALITA MATERIÁLŮ, SYSTÉMŮ, TECHNOLOGIE A JEJICH ZABUDOVÁNÍ A NÁVAZNOST NA OSTATNÍ KONSTRUKCE OBJEKTU BUDE PROVEDENA PODLE OBECNĚ PLATNÝCH PŘEDPISŮ A BUDE DOKLADOVÁNA PŘEDÁVACÍMI PROTOKOLY S VYZNAČENÍM POŽADOVANÉ ZÁRUKY NA JEJICH VZHLED A FUNKCI.

VEŠKERÉ DVEŘE VEDOUcí DO VENKOVNÍHO PROSTORU JE TŘEBA VYBAVIT KARTÁČOVÝM TĚSNĚNÍM, OKAPNIČKOU A I NAHOŘE UMÍSTĚNÝM OKAPOVÝM PLECHEM. ZÁVĚSY NA VEŠKERÝCH VENKOVNÍCH DVEŘÍCH JE NUTNÉ ZAJISTIT TAK, ABY JE NEBYLO MOŽNÉ VYSADIT V UZAVŘENÉM STAVU.

Schema výrobku (v pohledu z exteriéru)
Rozměry výrobku (nutno ověřit na stavbě)

Popis výrobku

Ocelová typová zárubeň :

- do zděné příčky z cihelných tvárnic tl. 125 mm
- pro otevíravé jednokřídlové dveře s polodrážkou
- ocelová zárubeň pro zdění profilu YH s těsněním, pro dveře s polodrážkou 25x15 mm a s průchozí výškou 1970 mm a těsněním z TPE šedé barvy, výška zárubně je s přesahem do podlahy cca 25 mm
- zárubeň s polodrážkou pro TPE - těsnění a třemi závěsovými kapsami a se třemi stavitelnými závěsy. Otvory pro střelku a západku vyrobeny dle ČSN 74 6501 s přivařenými krytkami
- dveřní závěsy - se 3-mi stavitelnými závěsy s vyšší únosností a seřiditelné ve více osách
- na zárubni vylisována nivelizační značka (ve výšce 1.000 mm od čisté podlahy).
- zárubeň vyrobená z žárově pozinkovaného plechu síly 1,5 mm (vyrobený dle EN 10143 / DIN EN 10142), s vyšší antikorozií úpravou
- zárubeň je opatřena přepravním ochranným nátěrem základní vodouředitelnou barvou červenohnědé nebo šedého odstínu
- zárubeň bude opatřena finální povrchovou úpravou - barva RAL 9007 - šedý hliník, metalíza. Barvu upřesnit dle aktuální nabídky dodavatele nátěrů a dle výběru investora.
- montáž do zděné příčky tl. 125 mm z příčkových cihelných příčně děrovaných tvárnic na maltu pro tenkovrstvé zdění - ocelové dveřní zárubně budou do otvoru ve zděné příčce z cihelných tvárnic zabetonovány (nestačí pouhé dozdění z cihelných tvárnic)

	600x1970		700x1970		800x1970		900x1970	
PODLAŽÍ	LEVÉ	PRAVÉ	LEVÉ	PRAVÉ	LEVÉ	PRAVÉ	LEVÉ	PRAVÉ
1.NP	0	0	2	0	6	2	1	0
2.NP	0	0	0	0	0	1	1	0
ks	0	0	2	0	6	3	2	0

Ocelová typová zárubeň :

- do zděné příčky z cihelných tvárnic tl. 100 mm
- pro otevíravé jednokřídlové dveře s polodrážkou
- ocelová zárubeň pro zdění profilu YH s těsněním, pro dveře s polodrážkou 25x15 mm a s průchozí výškou 1970 mm a těsněním z TPE šedé barvy, výška zárubně je s přesahem do podlahy cca 25 mm
- zárubeň s polodrážkou pro TPE - těsnění a třemi závěsovými kapsami a se třemi stavitelnými závěsy. Otvory pro střelku a západku vyrobeny dle ČSN 74 6501 s přivařenými krytkami
- dveřní závěsy - se 3-mi stavitelnými závěsy s vyšší únosností a seřiditelné ve více osách
- na zárubni vylisována nivelizační značka (ve výšce 1.000 mm od čisté podlahy).
- zárubeň vyrobená z žárově pozinkovaného plechu síly 1,5 mm (vyrobený dle EN 10143 / DIN EN 10142), s vyšší antikorozií úpravou
- zárubeň je opatřena přepravním ochranným nátěrem základní vodouředitelnou barvou červenohnědé nebo šedého odstínu
- zárubeň bude opatřena finální povrchovou úpravou - barva RAL 9007 - šedý hliník, metalíza. Barvu upřesnit dle aktuální nabídky dodavatele nátěrů a dle výběru investora.
- montáž do zděné příčky tl. 100 mm z příčkových cihelných příčně děrovaných tvárnic na maltu pro tenkovrstvé zdění - ocelové dveřní zárubně budou do otvoru ve zděné příčce z cihelných tvárnic zabetonovány (nestačí pouhé dozdění z cihelných tvárnic)

	600x1970		700x1970		800x1970		900x1970	
PODLAŽÍ	LEVÉ	PRAVÉ	LEVÉ	PRAVÉ	LEVÉ	PRAVÉ	LEVÉ	PRAVÉ
1.NP	0	0	2	3	1	0	0	0
2.NP	0	0	3	3	2	0	0	0
ks	0	0	5	6	3	0	0	0

Schema výrobku (v pohledu z exteriéru)
Rozměry výrobku (nutno ověřit na stavbě)

Popis výrobku

Ocelová typová zárubeň :

- do zděné příčky z cihelných tvárnic tl. 125 mm
- pro otevíravé jednokřídlové dveře s polodrážkou
- pro dveře s požadovanou na požární odolností : **EI-30-C3-DP3** (samozavírač)
- ocelová zárubeň pro požární dveře **EI-30-C3-DP3**
- ocelová zárubeň pro zdění profilu YH s těsněním, pro dveře s polodrážkou 25x15 mm a s průchozí výškou 1970 mm a těsněním z TPE šedé barvy, výška zárubně je s přesahem do podlahy cca 25 mm
- zárubeň s polodrážkou pro TPE - těsnění a třemi závěsovými kapsami a se třemi stavitelnými závěsy. Otvory pro střelku a západku vyrobeny dle ČSN 74 6501 s přivařenými krytkami
- dveřní závěsy - se 3-mi stavitelnými závěsy s vyšší únosností a seřiditelné ve více osách
- na zárubni vylisována nivelizační značka (ve výšce 1.000 mm od čisté podlahy).
- zárubeň vyrobená z žárově pozinkovaného plechu síly 1,5 mm (vyrobený dle EN 10143 / DIN EN 10142), s vyšší antikorozií úpravou
- zárubeň je opatřena přepravním ochranným nátěrem základní vodouředitelnou barvou červenohnědého nebo šedého odstínu
- zárubeň bude opatřena finální povrchovou úpravou - barva RAL 9007 - šedý hliník, metalíza. Barvu upřesnit dle aktuální nabídky dodavatele nátěrů a dle výběru investora.
- montáž do zděné příčky tl. 125 mm z příčkových cihelných příčně děrovaných tvárnic na maltu pro tenkovrstvé zdění - ocelové dveřní zárubně budou do otvoru ve zděné příčce z cihelných tvárnic zabetonovány (nestačí pouhé dozdění z cihelných tvárnic)

	600x1970		700x1970		800x1970		900x1970	
PODLAŽÍ	LEVÉ	PRAVÉ	LEVÉ	PRAVÉ	LEVÉ	PRAVÉ	LEVÉ	PRAVÉ
1.NP	0	0	0	0	0	0	0	1
2.NP	0	0	0	0	0	0	0	0
ks	0	0	0	0	0	0	0	1

Schema výrobku (v pohledu z exteriéru)
Rozměry výrobku (nutno ověřit na stavbě)

Popis výrobku

Ocelová typová zárubeň :

- do zděné příčky z cihelných tvárnic tl. 125 mm
- pro otevíravé jednokřídlové dveře s polodrážkou

- zárubeň pro **bezpečnostní dveře RC 2 (bezpečnostní třída II)**

- montáž bezpečnostních dveří RC2 lze provádět pouze do bezpečnostní ocelové zárubně zazdivací RC 2 (bezpečnostní třídy 2)
- ocelová bezpečnostní zárubeň RC2 (zpevnění zárubně v nejvíce namáhaných částech), pro zdění profilu YH s těsněním, pro dveře s polodrážkou 25x15 mm a s průchozí výškou 1970 mm a těsněním z TPE šedé barvy, výška zárubně je s přesahem do podlahy cca 25 mm
- dveřní závěsy - se 3-mi stavitelnými závěsy s vyšší únosností a seřiditelné ve více osách
- otvory pro střelku a závoru zámku — otvory jsou vyztuženy dalšími plechy přivařenými zevnitř zárubňového profilu
- otvory pro rozvorový zamykací systém (podle typu bezpečnostních dveří a jejich zamykacího systému v zárubňovém profilu zhotoveny další funkční otvory, které se zpevní přídatnými plechy, do nichž se zasouvají aktivní i pasivní čepy zamykacího systému).
- jednorámová zárubeň - uvnitř zárubňového profilu příčná výztuha zabráňující uvolnění přední části profilu na závěsové straně vlivem namáhání při zavírání a otevírání dveří.
- výška zárubně je s přesahem do podlahy cca 25 mm
- zárubeň vyrobená z žárově pozinkovaného plechu síly 1,5 mm (vyrobený dle EN 10143 / DIN EN 10142), s vyšší antikorozií úpravou
- zárubeň je opatřena přepravním nátěrem základní vodouředitelnou barvou červenohnědé odstínu, bude opatřeno finální povrchovou úpravou - barva RAL 9007 - šedý hliník, metalíza. Barvu upřesnit dle aktuální nabídky dodavatele nátěrů a dle výběru investora.
- montáž do zděné příčky tl. 125 mm z příčkových cihelných příčně děrovaných tvárnic na maltu pro tenkovrstvé zdění - ocelové dveřní zárubně budou do otvoru ve zděné příčce z cihelných tvárnic **zabetonovány (nestačí pouhé dozdění z cihelných tvárnic)**

	800x1970			
PODLAŽÍ	LEVÉ	PRAVÉ		
1.NP	4	2		
2.NP	7	6		
ks	11	8		

Schema výrobku (v pohledu z exteriéru)
Rozměry výrobku (nutno ověřit na stavbě)

Popis výrobku

Ocelová typová zárubeň :

- do zděné příčky z cihelných tvárnic tl. 100 mm
- pro otevíravé jednokřídlové dveře s polodrážkou
- zárubeň pro **bezpečnostní dveře RC 2 (bezpečnostní třída II)**
- montáž bezpečnostních dveří RC2 lze provádět pouze do bezpečnostní ocelové zárubně zazdívací RC 2 (bezpečnostní třídy 2)
- ocelová bezpečnostní zárubeň RC2 (zpevnění zárubně v nejvíce namáhaných částech), pro zdění profilu YH s těsněním, pro dveře s polodrážkou 25x15 mm a s průchozí výškou 1970 mm a těsněním z TPE šedé barvy, výška zárubně je s přesahem do podlahy cca 25 mm
- dveřní závěsy - se 3-mi stavitelnými závěsy s vyšší únosností a seřiditelné ve více osách
- otvory pro stětku a závoru zámku — otvory jsou vyztuženy dalšími plechy přivařenými zevnitř zárubňového profilu
- otvory pro rozvorový zamykací systém (podle typu bezpečnostních dveří a jejich zamykacího systému v zárubňovém profilu zhotoveny další funkční otvory, které se zpevní přídatnými plechy, do nichž se zasouvají aktivní i pasivní čepy zamykacího systému).
- jednorámová zárubeň - uvnitř zárubňového profilu příčná výztuha zabraňující uvolnění přední části profilu na závěsové straně vlivem namáhání při zavírání a otevírání dveří.
- výška zárubně je s přesahem do podlahy cca 25 mm
- zárubeň vyrobená z žárově pozinkovaného plechu síly 1,5 mm (vyrobený dle EN 10143 / DIN EN 10142), s vyšší antikorozií úpravou
- zárubeň je opatřena přepravním nátěrem základní vodouředitelnou barvou červenohnědé odstínu, bude opatřeno finální povrchovou úpravou - barva RAL 9007 - šedý hliník, metalíza. Barvu upřesnit dle aktuální nabídky dodavatele nátěrů a dle výběru investora.
- montáž do zděné příčky tl. 100 mm z příčkových cihelných příčně děrovaných tvárnic na maltu pro tenkovrstvé zdění - ocelové dveřní zárubně budou do otvoru ve zděné příčce z cihelných tvárnic **zabetonovány (nestačí pouhé dozdění z cihelných tvárnic)**

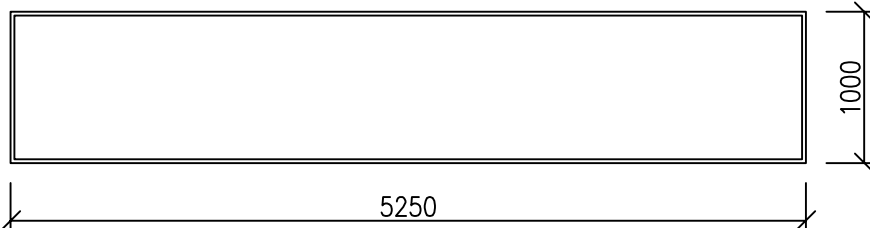
	800x1970			
PODLAŽÍ	LEVÉ	PRAVÉ		
1.NP	1	0		
2.NP	0	0		
ks	1	0		

Schema výrobku (v pohledu z exteriéru)
Rozměry výrobku (nutno ověřit na stavbě)

Popis výrobku

1/Z

5250 x 1000 mm



PODLAŽÍ

KS

1.NP

1

2.NP

0

STŘ

0

ks

1

Venkovní čistící rohož - 1.čistící zóna (m.č. 100) :

Rozměr 5250x1000 mm (rozměry upravit dle skutečnosti).

Venkovní čistící rohož tl. 17 mm - hliníkové profily šířky 27 mm, které jsou spojeny nerezovým lankem a odděleny pryžovými mezikroužky. Do hliníkových profilů se fixují pryžové, textilní nebo kartáčové pásy, které lze libovolně kombinovat s hliníkovou škrabkou.

Pryžové a kartáčové pásy se používají do 1. čistící zóny pro odstranění hrubé nečistoty (kamínky, bahno). Pryžové a kartáčové pásy - barva černá.

Jednotlivé výplně lze libovolně kombinovat a po opotřebení vyměnit.

Uložení v úrovni podlahy do připravených otvorů osazených nerezovým rámem 20x30x3 mm.

Odolnost - zatížení do 5,5 t / 100 cm².

Bude zapuštěno do betonové zámkové dlažby.

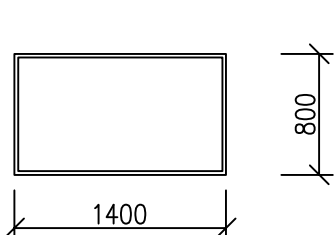
Odvodnění rohože - otvor s trubicí PVC DN 50 ve dně rámu (3 ks) a bude odvedeno drenážní trubicí DN 80 staženou do hloubky 800 mm pod terén a zde vedena min. 2 m vodorovně ve štěrkovém obsypu

Rozměry upřesnit dle skutečných stavebních rozměrů.

Upřesnit vše dle specifikace investora.

2/Z

1400 x 800 mm



PODLAŽÍ

KS

1.NP

1

2.NP

0

STŘ

0

ks

1

Venkovní čistící rohož - 1.čistící zóna (před vstupními dveřmi do m.č. 119) :

Rozměr 1400x800 mm (rozměry upravit dle skutečnosti).

Venkovní čistící rohož tl. 17 mm - hliníkové profily šířky 27 mm, které jsou spojeny nerezovým lankem a odděleny pryžovými mezikroužky. Do hliníkových profilů se fixují pryžové, textilní nebo kartáčové pásy, které lze libovolně kombinovat s hliníkovou škrabkou.

Pryžové a kartáčové pásy se používají do 1. čistící zóny pro odstranění hrubé nečistoty (kamínky, bahno). Pryžové a kartáčové pásy - barva černá.

Jednotlivé výplně lze libovolně kombinovat a po opotřebení vyměnit.

Uložení v úrovni podlahy do připravených otvorů osazených nerezovým rámem 20x30x3 mm.

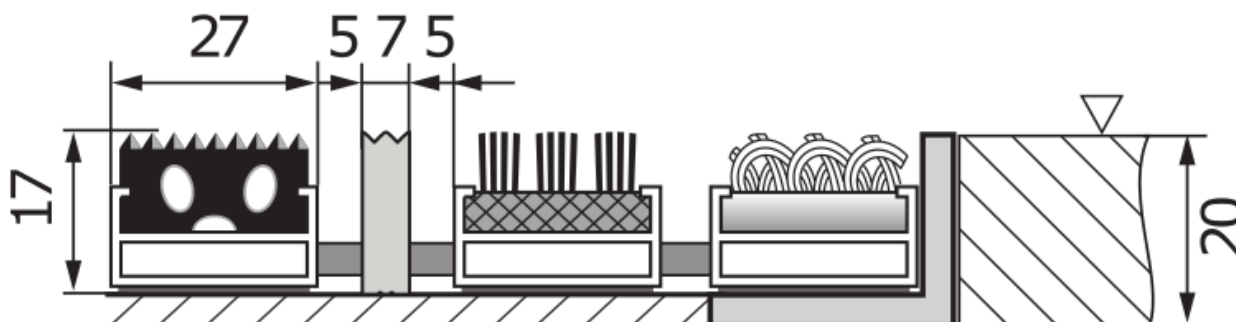
Odolnost - zatížení do 5,5 t / 100 cm².

Bude zapuštěno do betonové zámkové dlažby.

Odvodnění rohože - otvor s trubicí PVC DN 50 ve dně rámu (1 ks) a bude odvedeno drenážní trubicí DN 80 staženou do hloubky 800 mm pod terén a zde vedena min. 2 m vodorovně ve štěrkovém obsypu

Rozměry upřesnit dle skutečných stavebních rozměrů.

Upřesnit vše dle specifikace investora.



Schema výrobku (v pohledu z exteriéru)
Rozměry výrobku (nutno ověřit na stavbě)

Popis výrobku

3/Z

1780 x 1500 mm

Dočišťovací rohož interiérová - 2.zóna (m.č. 101) :

Rozměr 1780x1500 mm (rozměry upravit dle skutečnosti)

Vnitřní čistící rohož tl. 10 mm - rohož hrubého kobercového typu na dočištění obuvi od jemných nečistot a vody, **barva černá**. Vyrobená z velmi odolného polyamidového vlákna, které je zatavené do nepropustného podkladu. Rohož určena pro vysoké zatížení a velmi frekventované vstupy.

Rohož pro použití do únikových cest - certifikace dle normy EN 13501-1 - Klasifikace: Bfl-s1.

Uložení v úrovni podlahy do připraveného otvoru osazené AL rámem 10x30x2 mm (alt. volně položená na zem s gumovou lištou širokou 20 mm - upřesnit dle provedení nové podlahy).

Musí být zachován rovinný, technologicky kvalitní, bezbariérový přechod.

Rozměry upřesnit dle skutečných stavebních rozměrů.

Upřesnit vše dle specifikace investora.

PODLAŽÍ

KS

1.NP

1

2.NP

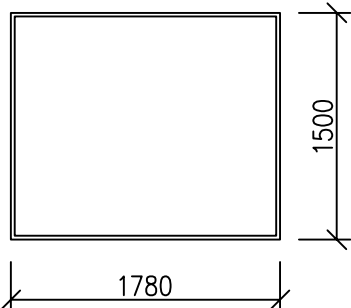
0

STŘ

0

ks

1



3*/Z

2100 x 1400 mm

Dočišťovací rohož interiérová - 2.zóna (m.č. 128) :

Rozměr 2100x1400 mm (rozměry upravit dle skutečnosti)

Vnitřní čistící rohož tl. 10 mm - rohož hrubého kobercového typu na dočištění obuvi od jemných nečistot a vody, **barva černá**. Vyrobená z velmi odolného polyamidového vlákna, které je zatavené do nepropustného podkladu. Rohož určena pro vysoké zatížení a velmi frekventované vstupy.

Rohož pro použití do únikových cest - certifikace dle normy EN 13501-1 - Klasifikace: Bfl-s1.

Uložení v úrovni podlahy do připraveného otvoru osazené AL rámem 10x30x2 mm (alt. volně položená na zem s gumovou lištou širokou 20 mm - upřesnit dle provedení nové podlahy).

Musí být zachován rovinný, technologicky kvalitní, bezbariérový přechod.

Rozměry upřesnit dle skutečných stavebních rozměrů.

Upřesnit vše dle specifikace investora.

PODLAŽÍ

KS

1.NP

1

2.NP

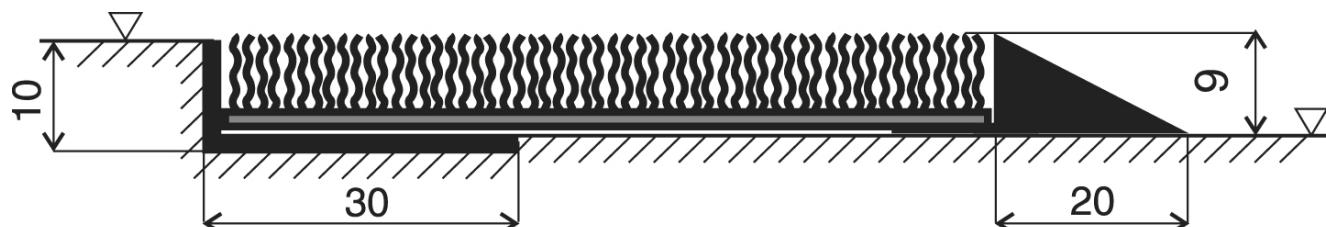
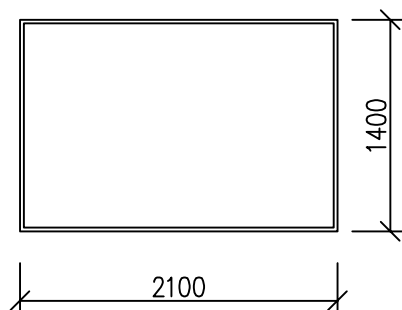
0

STŘ

0

ks

1



Schema výrobku (v pohledu z exteriéru)
Rozměry výrobku (nutno ověřit na stavbě)

Popis výrobku

4/Z

1500 x 1500 mm

Dočišťovací rohož interiérová - 2.zóna (m.č. 119) :

Rozměr 1500x1500 mm (rozměry upravit dle skutečnosti)

Vnitřní čistící rohož tl. 10 mm - rohož hrubého kobercového typu na dočištění obuvi od jemných nečistot a vody, **barva černá**. Vyrobená z velmi odolného polyamidového vlákna, které je zatavené do nepropustného podkladu. Rohož určena pro vysoké zatížení a velmi frekventované vstupy.

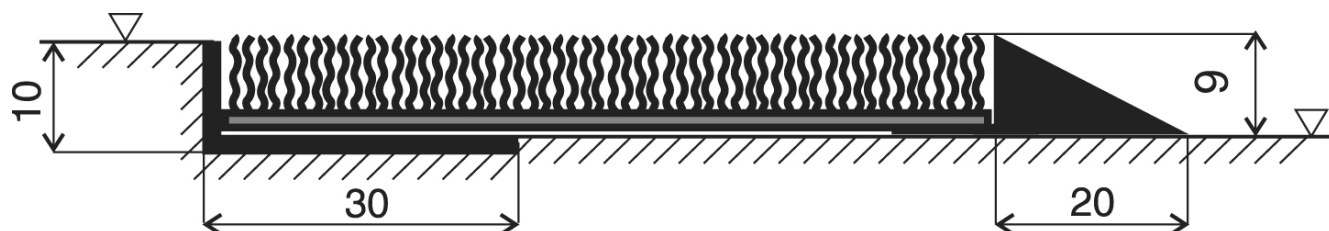
Rohož pro použití do únikových cest - certifikace dle normy EN 13501-1 - Klasifikace: Bfl-s1.

Uložení v úrovni podlahy do připraveného otvoru osazené AL rámem 10x30x2 mm (alt. volně položená na zem s gumovou lištou širokou 20 mm - upřesnit dle provedení nové podlahy).

Musí být zachován rovinný, technologicky kvalitní, bezbariérový přechod.

Rozměry upřesnit dle skutečných stavebních rozměrů.

Upřesnit vše dle specifikace investora.



Označení výrobku
Kusovník

Schema výrobku (v pohledu z exteriéru)
Rozměry výrobku (nutno ověřit na stavbě)

Popis výrobku

5/Z

PODLAŽÍ	KS
1.PP	0
1.NP	1
2.NP	0
PODKROVÍ	0
ks	1

Žebřík výlezový ocelový s ochranným košem (požární) - výlez na plochou střechu pobjektu č.p. 219 z prostoru dvora (průjezdu) :

- stávající výlezový žebřík na fasádě objektu č.p. 219 - demontovat - 1 ks
- bude osazen nový výlezový žebřík s ochranným košem - 1 ks

ŽEBŘÍK OCELOVÝ S OCHRANÝM KOŠEM A HORNÍMI MADLY - 1 KS

- PRO VÝLEZ NA STŘECHU, POŽÁRNÍ SE SUCHOVODEM

- VYROBENO DLE ČSN 74 3282 PEVNÉ ŽEBŘÍKY PRO STAVBY, 11/2014 - VIZ. OBR. 15/B

- L = 9,750 M

- na výstupní úrovni žebříku jsou splněny podmínky pro bezpečný pohyb osob - kotevní bod záchytného systému umístěn v dosahu výlezu.

- materiál: ocelové válcované profily

- povrchová úprava - žárově pozinkováno

- provedení: dle ČSN 74 3382, 11/2014

- štenýře: - jeden z L tyče - L 60/60/5

- druhý z trubky TR prům. 76x3mm- trubka slouží jako suchovod - na horním a dolním konci má trubka úpravu pro nasazení

požární hadice, napojení částí TR. Ø76/3 svařit dohromady vodotěsným svarem.

- příčle: kruhová ocel Ø 20mm á 300 mm

- ochranný koš : z tyčí plochých 50/8 mm, začíná ve výšce max. 2750 mm nad úrovní terénu a končí 1100 mm nad úrovní výstupní plošiny

- žebřík kotvit do obvodového zdiva z cihelných tvárnic tl. 300 mm

- v horní části výstupní plošina z pororoštu - plošina přes zděnou atiku

- ve spodní části ochranného koše výklopná branka + zámek, na ochranném koši na spodním oblouku budou navařeny trny

- povrchová úprava: žárově zinkováno

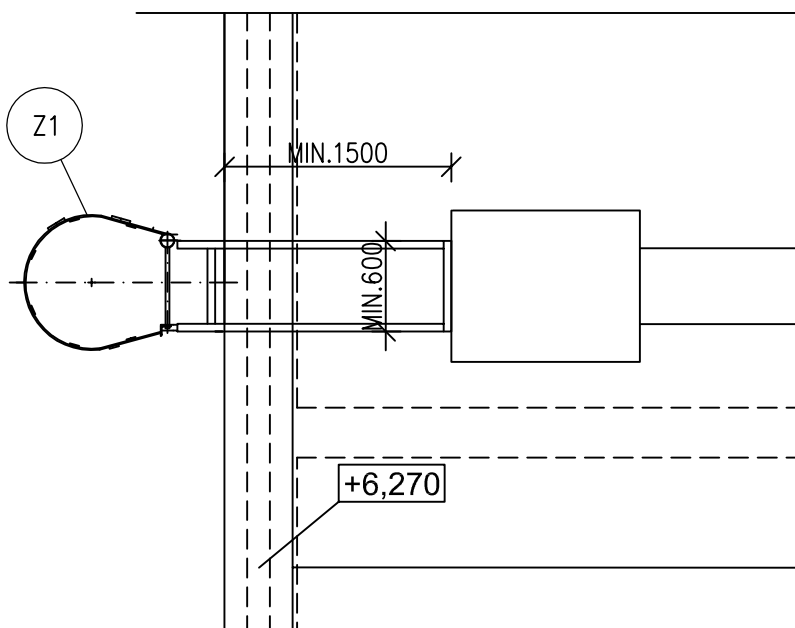
- rozměr: délka 7,875 mm, šířka žebříku - š.= 400 mm, šířka výstupní plošiny - min. 600 mm

- příslušenství: kotvicí prvky, uzamykatelný koš od výšky 2,750m

Výkres nenahrazuje výrobní dokumentaci dodavatele ocelového žebříku.

Výrobní dokumentace bude konzultována s projektantem stavby a s provozovatelem objektu.

PŮDORYS-STŘECHA



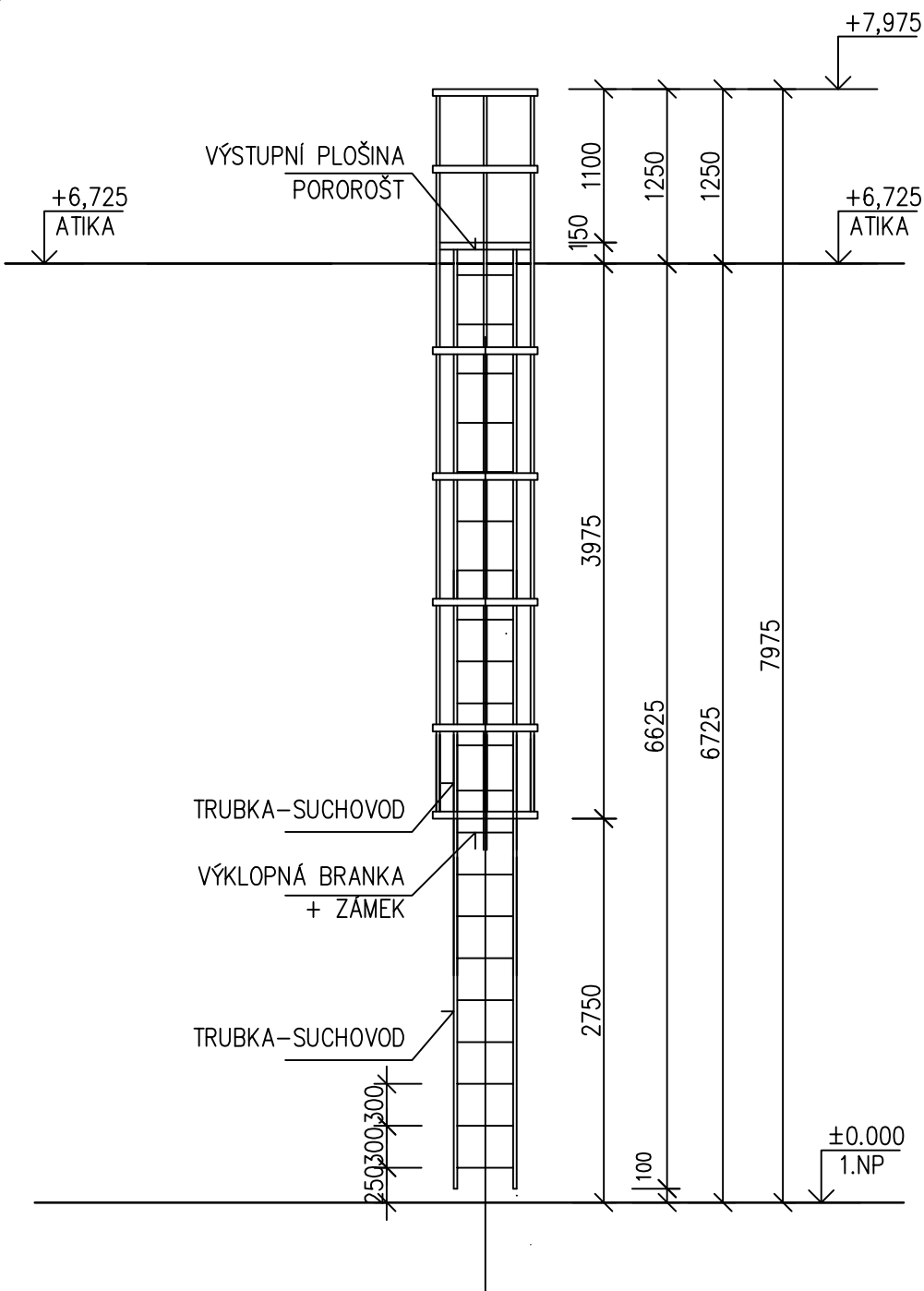
Označení výrobku
Kusovník

Schema výrobku (v pohledu z exteriéru)
Rozměry výrobku (nutno ověřit na stavbě)

Popis výrobku

5/Z

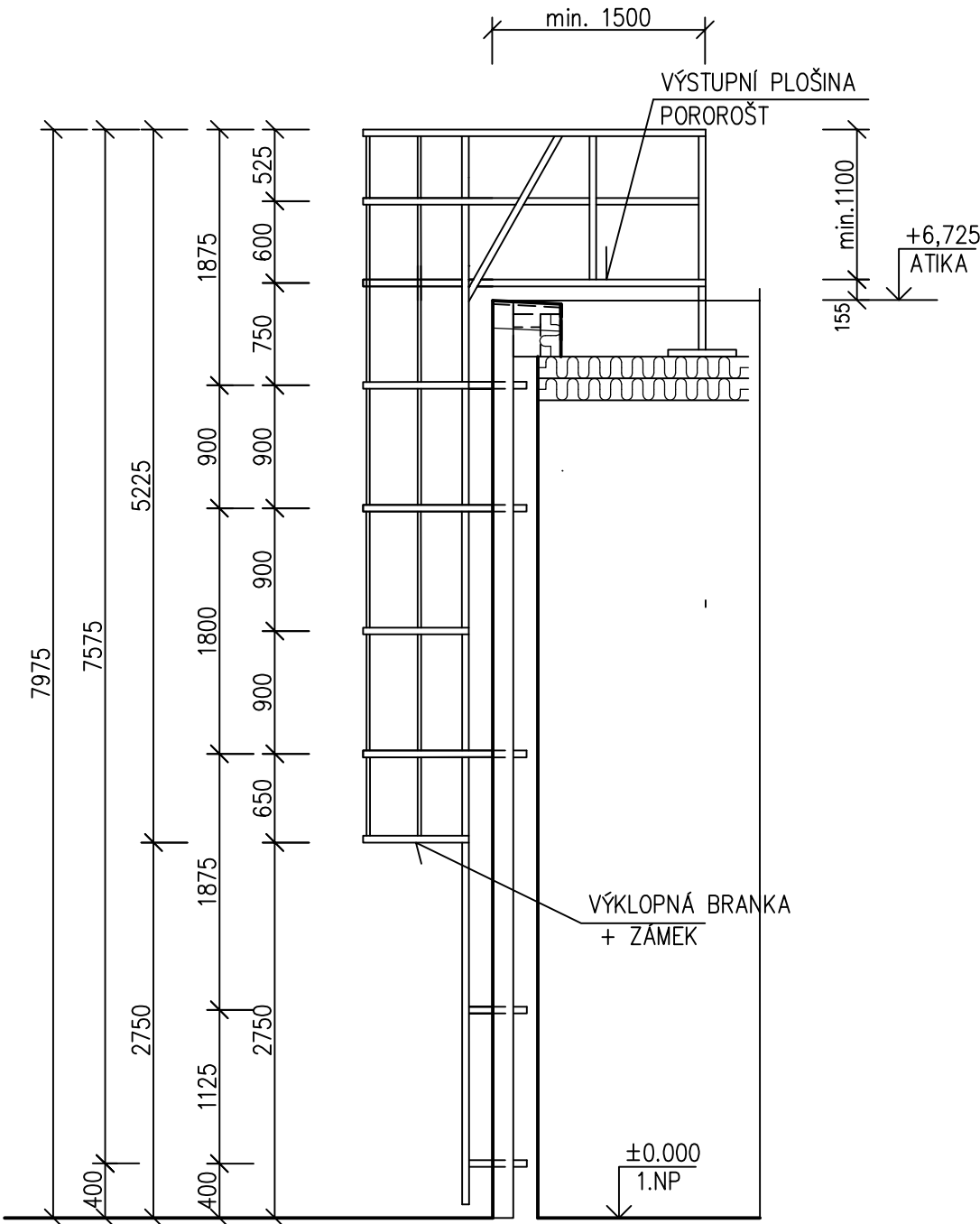
PODLAŽÍ	KS
1.PP	0
1.NP	1
2.NP	0
PODKROVÍ	0
ks	1



Označení výrobku Schema výrobku (v pohledu z exteriéru)
Kusovník Rozměry výrobku (nutno ověřit na stavbě)

5/Z

PODLAŽÍ	KS
1.PP	0
1.NP	1
2.NP	0
PODKROVÍ	0
ks	1



Označení výrobku
Kusovník

Schema výrobku (v pohledu z exteriéru)
Rozměry výrobku (nutno ověřit na stavbě)

Popis výrobku

6/Z

PODLAŽÍ	KS
1.PP	0
1.NP	0
2.NP	1
PODKROVÍ	0
ks	1

Žebřík výlezový ocelový s ochranným košem (požární) - výlez z ploché střechy nižšího objektu č.p. 219 a na plochu střechu vyššího objektu č.p. 1405 :

- stávající výlezový žebřík na fasádě objektu č.p. 1405 (3.NP) - demontovat - 1 ks
- bude osazen nový výlezový žebřík s ochranným košem - 1 ks

ŽEBŘÍK OCELOVÝ S OCHRANÝM KOŠEM A HORNÍMI MADLY - 1 KS

- PRO VÝLEZ NA STŘECHU, POŽÁRNÍ SE SUCHOVODEM

- VYROBENO DLE ČSN 74 3282 PEVNÉ ŽEBŘÍKY PRO STAVBY,11/2014 - VIZ. OBR. 15/B

- L = 9,750 M

- na výstupní úrovni žebříku jsou splněny podmínky pro bezpečný pohyb osob - kotevní bod záchytného systému umístěn v dosahu výlezu.

- materiál: ocelové válcované profily

- povrchová úprava - žárově pozinkováno

- provedení: dle ČSN 74 3382, 11/2014

- štenýře: - jeden z L tyče - L 60/60/5

- druhý z trubky TR prům. 76x3mm- trubka slouží jako suchovod - na horním a dolním konci má trubka úpravu pro nasazení

požární hadice, napojení částí TR. Ø76/3 svařit dohromady vodotěsným svarem.

- příčle: kruhová ocel Ø 20mm á 300 mm

- ochranný koš : z tyčí plochých 50/8 mm, začíná ve výšce max. 2750 mm nad úrovní terénu a končí 1100 mm nad úrovní výstupní plošiny

- žebřík kotvit do obvodového zdiva z cihelných tvárnic tl. 300 mm

- v horní části výstupní plošina z pororoštu - plošina přes zděnou atiku

- ve spodní části ochranného koše výklopná branka + zámek, na ochranném koši na spodním oblouku budou navařeny trny

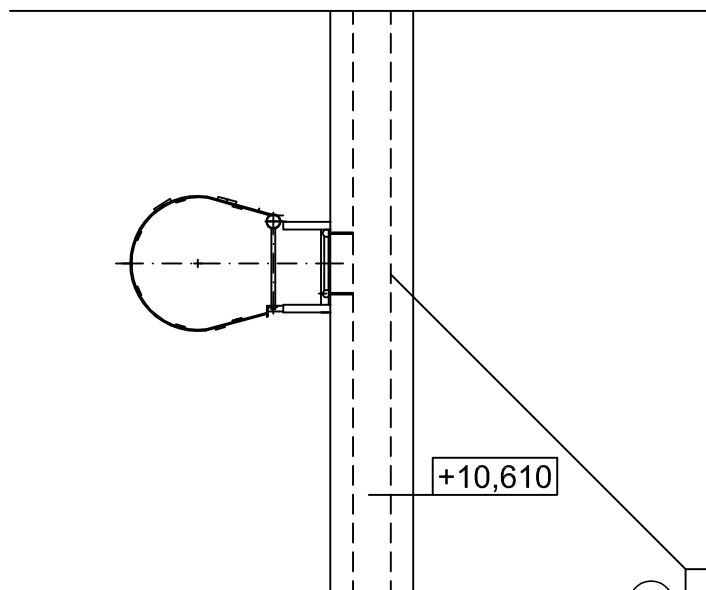
- povrchová úprava: žárově zinkováno

- rozměr: délka 7,600 mm, šířka žebříku - š.= 400 mm, šířka výstupní plošiny - min. 600 mm

- příslušenství: kotvicí prvky, uzamykatelný koš od výšky 2,750m

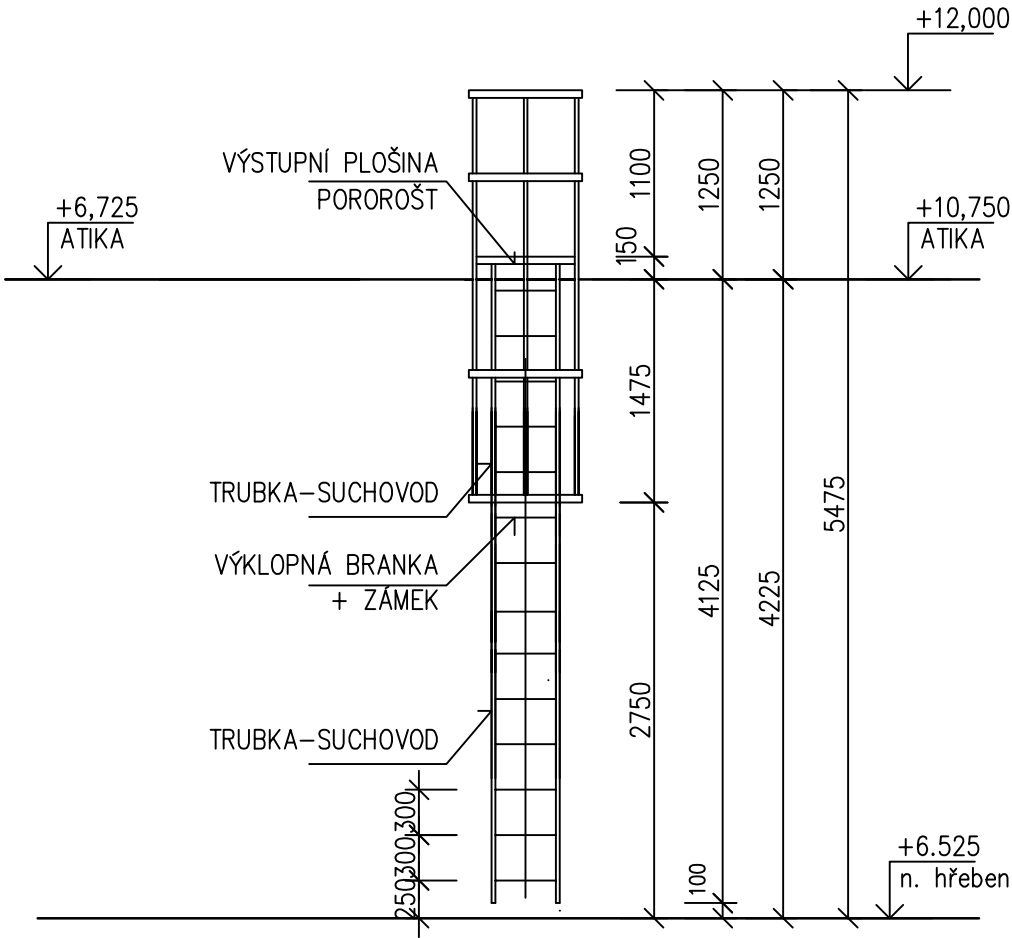
Výkres nenahrazuje výrobní dokumentaci. Výrobní dokumentace bude konzultována s projektantem stavby a s provozovatelem objektu.

PŮDORYS-STŘECHA



Označení výrobku	Schema výrobku (v pohledu z exteriéru)	Popis výrobku
Kusovník	Rozměry výrobku (nutno ověřit na stavbě)	

6/Z	
PODLAŽÍ	KS
1.PP	0
1.NP	0
2.NP	1
PODKROVÍ	0
ks	1



Výpis výrobků zámečnických

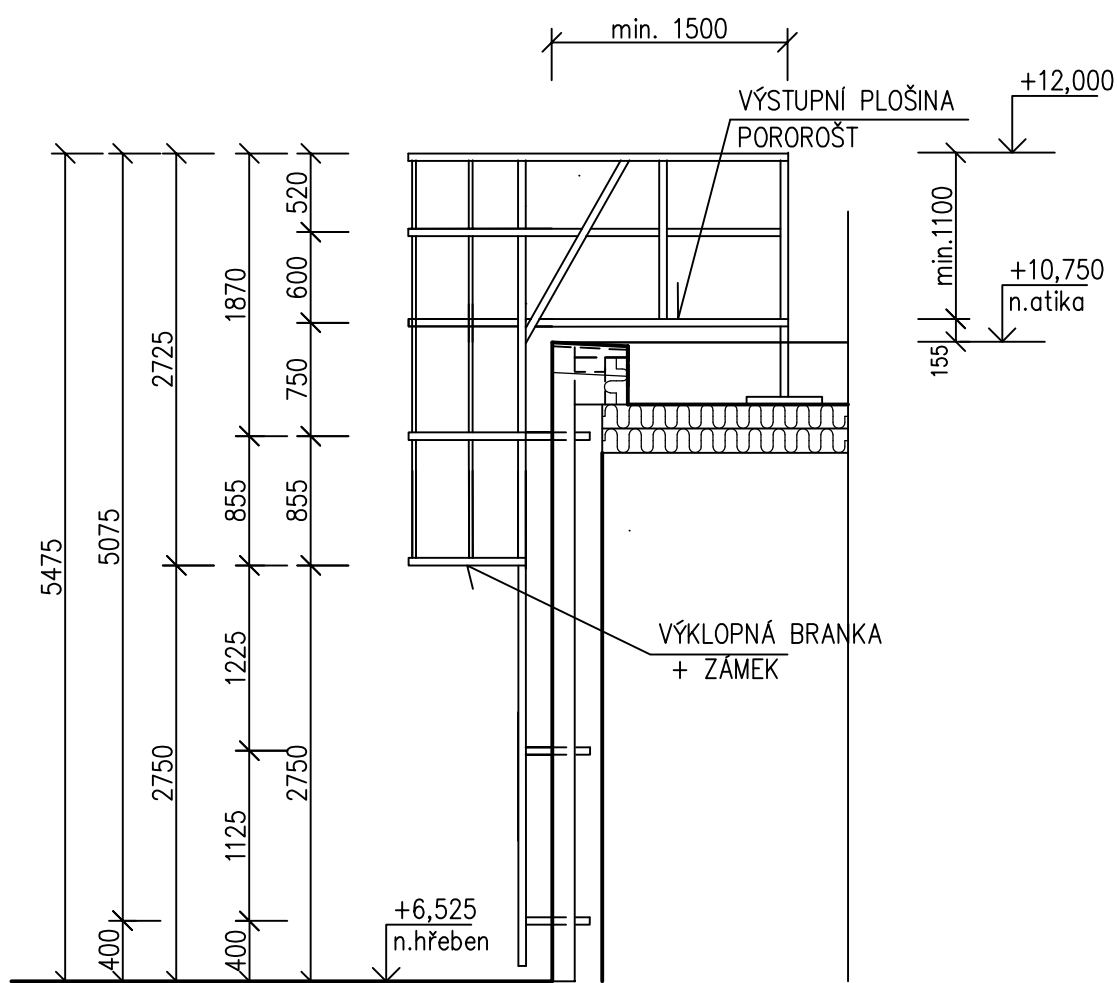
14

Označení výrobku
Kusovník

Schema výrobku	(v pohledu z exteriéru)
Rozměry výrobku	(nutno ověřit na stavbě)

6/Z

PODLAŽÍ	KS
1.PP	0
1.NP	0
2.NP	1
PODKROVÍ	0
ks	1



Označení výrobku Schema výrobku (v pohledu z exteriéru)
Kusovník Rozměry výrobku (nutno ověřit na stavbě)

8/Z

PODLAŽÍ	KS
1.NP	1
ks	1
Šířka m	1,560
Výška m	2,680
Plocha ks/m2	4.181
Plocha celkem m2	4.181

OCELOVÁ MŘÍŽ S UZAMYKATELNÝMI DVEŘMI - m.č. 121 :

- mříž ocelová : 1560 x 2680 mm - 1 ks
- dveře jednokřídlové, VEN OTEVÍRAVÉ, dveře PRAVÉ :
 - světlá šířka otevíravého křídla min. 800 mm (průchozí šířka)
 - světlá výška křídla dveří min. 2000 mm (průchozí výška)
- materiál: ocel
- provedení: - rám - tenkostěnný uzavřený profil čtvercový 40/40/4 mm
 - výplň - E Ø 12 mm (vzdálenost 120 mm), svařováno !!!
 - kotvy - pás. ocel 40/8mm
 - vodorovné příčky - tenkostěnný uzavřený profil čtvercový 40/5
- kotveno do zděné vnitřní nosné konstrukce na chemické kotvy
- povrchová úprava: žárově zinkováno
- příslušenství: kotvicí prvky - montáž bez možnosti odšroubování - mříž nutno připevnit tak, aby ji nebylo možné demontovat. Otevřená šroubová spojení je nutné zavařit.
- kování - klika + klika - rozetové s hranatými rozetami, povrchová úprava NRz (broušený nerez), jemná broušená struktura.
- zámek vložkový bezpečnostní oboustranný, jazyčkový (připraveno pro osazení cylindrické vložky), rozteč zámku - 90 mm
- součást dodávky mříže s dveřmi - hierarchie zámků pro 1.NP (Městská policie) s centrálními klíči upřesní detailně investor v průběhu stavby

POZOR!!

Veškeré rozměry mříže - šířka, výška - nutno předem upřesnit přímo na stavbě dle skutečnosti a dle požadavku investora !!!

Před zadáním výroby je nutno zaměřit skutečné výrobní rozměry otvorů.

Výkres nenahrazuje výrobní dokumentaci dodavatele ocelového žebříku.

Výrobní dokumentace bude konzultována s projektantem stavby a s provozovatelem objektu.

VÝPIS OCELI:

PROFIL	DÉLKA(m)	KG/M	CELKEM KG
≡ 40/8	2,80	2,51	7,03
□ 40/40/4	10,73	4,323	46,39
∅ 12	24,67	0,888	21,88
≡ 40/5	2,76	4,841	13,36
CELKEM			88,66
PROŘEZ,SVARY – 20%			17,732
CELKEM – 1 KS			106,4

POZNÁMKA:

OCEL 11 373, ELEKTRODY E 44.83

OCELOVÁ KONSTRUKCE BUDE OPATŘENA ŽÁROVÝM POZINKOVÁNÍM !!

VEŠKERÉ ROZMĚRY OVĚŘIT NA STAVBĚ !!!!

VÝKRES NENAHRAZUJE VÝROBNÍ DOKUMENTACI !! DODAVATEL STAVBY ZPRACUJE

VÝROBNÍ DOKUMENTACI MŘÍŽE NA ZÁKLADĚ OVĚŘENÍ SKUTEČNÝCH ROZMĚRŮ

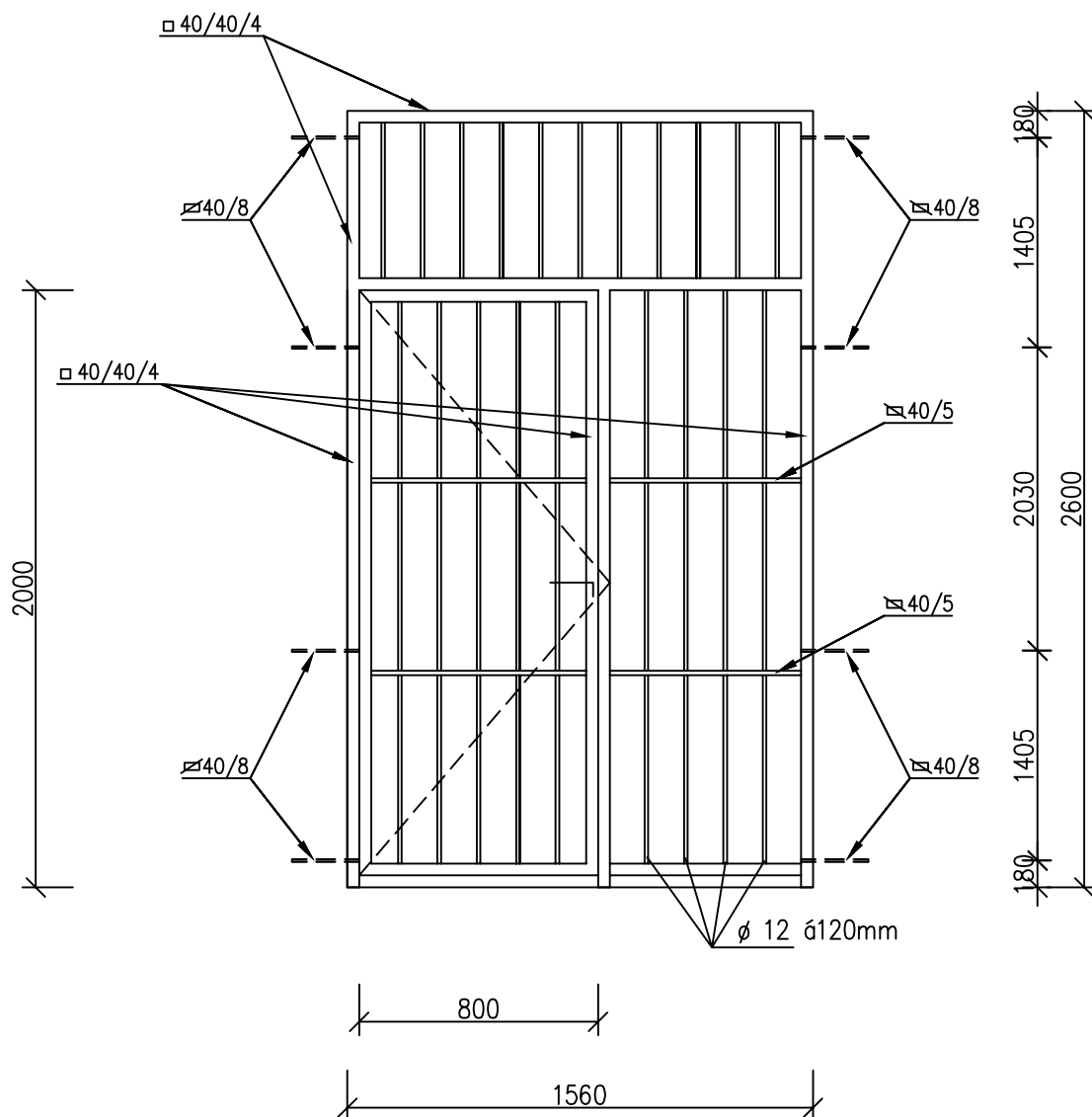
OKENNÍHO OTVORU PO PROVEDENÍ KONTAKTNÍHO ZATEPLOVACÍHO SYSTÉMU.

VÝROBNÍ DOKUMENTACE VČETNĚ VÝROBNÍCH DETAILŮ BUDE PŘED ZADÁNÍM DO

VÝROBY KONZULTOVÁNA A ODSOUHLASENA S INVESTOREM, PROVOZOVATELEM A S PROJEKTANTEM !!

!KONSTRUKCE ZÁMEČNICKÝCH VÝROBKŮ V DOKONALÉM ŘEMESLNÉM PROVEDENÍ!

Označení výrobku Schema výrobku (v pohledu z exteriéru)
Kusovník Rozměry výrobku (nutno ověřit na stavbě)



POZOR!!

Před zadáním výroby je nutno zaměřit skutečné výrobní rozměry otvorů.

Schema výrobku (v pohledu z exteriéru)
Rozměry výrobku (nutno ověřit na stavbě)

Popis výrobku

9/Z

KS

1.NP

3

2.NP

2

ks

5

Doplňky k umyvadlu - Předsíň WC (1.NP - 3x, 2.NP-2x)

- zásobník papírových ručníků - 1 ks

Obsah do 500 ks ručníků. Vyroben z plastu ABS, vybaven průhledným plastovým průzorem umožňujícím kontrolu množství ručníků v zásobníku. Uzamykatelný na klíček.

Rozměry (š x v x h): 290 x 400 x 140 mm.

- obdélníkové zrcadlo o rozměru 500x750 mm - 1 ks (orientace na výšku), rám zrcadla v bílé barvě, z krystalového skla, montáž - horní hrana = 1900 mm, dolní hrana 1150 mm nad hotovou podlahou

- kovové háčky kulatého tvaru, pro nástěnnou montáž s kulatou rozetou (2ks na ručníky a 2ks pro ostatní využití)

- odpadkový koš - kovový, kulatý, 25 l - 1 ks

Materiál - nerez, vyjímatelná odpadní nádoba, objem cca 25 l, výška cca 600mm, průměr cca 390 mm, otevírání víka nožním pedálem, vnitřní nádoba - pozink.

- dávkovač na tekuté mýdlo - 1 ks. Bílý plast - 500 ml, uzamykatelný

10/Z

KS

1.NP

3

2.NP

3

ks

6

Doplňky - kabiny WC (1.NP - 3x, 2.NP - 3x)

- držák toaletního papíru - 1ks

Vyroben z plastu ABS, vybaven průhledným plastovým průzorem umožňujícím kontrolu množství papíru v zásobníku. Max. průměr toaletního papíru 20 cm.

Uzamykatelný na klíček.

Rozměry (š x v x h): 24 x 28 x 13 cm.

- štětka na čištění WC - 1ks, pro nástěnnou montáž, se snímatelnou odkapávací nádobou.

- kovové háčky kulatého tvaru, pro nástěnnou montáž s kulatou rozetou - 2ks

11/Z

KS

1.NP

0

2.NP

1

ks

1

Doplňky - m.č. 216 WC PRO IMOBILNÍ

- zásobník papírových ručníků - 1 ks

Obsah do 500 ks ručníků. Vyroben z plastu ABS, vybaven průhledným plastovým průzorem umožňujícím kontrolu množství ručníků v zásobníku. Uzamykatelný na klíček.

Rozměry (š x v x h): 290 x 400 x 140 mm. Spodní hrana ve výšce max. 1000 mm od podlahy (ČSN 73 4108, čl. 6.2.6.11).

- kovové háčky kulatého tvaru, pro nástěnnou montáž s kulatou rozetou (2ks na ručníky a 2ks pro ostatní využití - na oděv) (ČSN 73 4108, čl. 6.2.6.8 - min. dva háčky na oděv ve výšce 1100 mm a 1400 mm od podlahy)

- obdélníkové zrcadlo o rozměru 500x1000 mm - 1 ks (orientace na výšku), rám zrcadla v bílé barvě, z krystalového skla, montáž - horní hrana = 1900 mm, dolní hrana 900 mm nad hotovou podlahou. Přesné umístění zrcadla bude upřesněno na stavbě dle požadavku investora.

(ČSN 73 4108, čl. 6.2.6.10 - dolní hrana min. 900mm a horní hrana min. 1800 mm od podlahy)

- odpadkový koš - kovový, kulatý, 25 l - 1 ks

Materiál - nerez, vyjímatelná odpadní nádoba, objem cca 25 l, výška cca 600mm, průměr cca 390 mm, vnitřní nádoba - pozink.

- dávkovač na tekuté mýdlo - 1 ks, umístěno vedle umyvadla (ovládací část max. 300 mm od přední hrany umyvadla). Bílý plast - 500 ml, uzamykatelný.

- držák toaletního papíru - 1 ks, umístit v dosahu ze záchodové mísy ve výšce 600-700 mm nad podlahou

Vyroben z plastu ABS, vybaven průhledným plastovým průzorem umožňujícím kontrolu množství papíru v zásobníku. Max. průměr toaletního papíru 20 cm. Uzamykatelný na klíček.

Rozměry (š x v x h): 24 x 28 x 13 cm.

- štětka na čištění WC - 1ks

Pro nástěnnou montáž, se snímatelnou odkapávací nádobou

Schema výrobku (v pohledu z exteriéru)
Rozměry výrobku (nutno ověřit na stavbě)

Popis výrobku

12/Z

m.č. 108 - Umývárna muži, 112 Šatna ženy (sprcha)

Doplňky k umyvadlu

- zásobník papírových ručníků - 1 ks

Obsah do 500 ks ručníků. Vyroben z plastu ABS, vybaven průhledným plastovým průzorem umožňujícím kontrolu množství ručníků v zásobníku. Uzamykatelný na klíček.

Rozměry (š x v x h): 290 x 400 x 140 mm.

- obdélníkové zrcadlo o rozměru 500x750 mm - 1 ks (orientace na výšku), rám zrcadla v bílé barvě, z krystalového skla, montáž - horní hrana = 1900 mm, dolní hrana 1150 mm nad hotovou podlahou

- kovové háčky kulatého tvaru, pro nástěnnou montáž s kulatou rozetou (2ks na ručníky a 2ks pro ostatní využití)

- odpadkový koš - kovový, kulatý, 25 l - 1 ks

Materiál - nerez, vyjímatelná odpadní nádoba, objem cca 25 l, výška cca 600mm, průměr cca 390 mm, otevírání víka nožním pedálem, vnitřní nádoba - pozink.

- dávkovač na tekuté mýdlo - 1 ks. Bílý plast - 500 ml, uzamykatelný

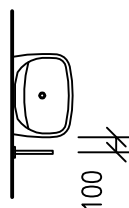
Doplňky ke sprše

- kovové háčky kulatého tvaru, pro nástěnnou montáž s kulatou rozetou (2ks na ručníky a 2ks pro ostatní využití)

- odkládací drátěná polička do sprchy, dvě poličky - 1 ks (dle výběru investora)

- dávkovač na tekuté mýdlo - 1 ks. Bílý plast - 500 ml, uzamykatelný

13/Z

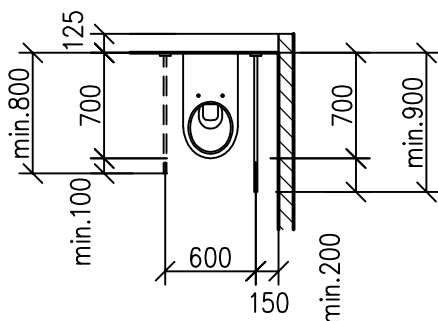


m.č. 216 WC PRO IMOBILNÍ

Madlo vedle umyvadla na WC pro imobilní - L = 600 mm

Madlo pevné universální k umyvadlu - na WC pro imobilní - L = 600 mm
svislá montáž - pro umyvadlo 1 ks, povrch úprava - nerez, spodní hrana ve výši 1000 mm od podlahy

14/Z



m.č. 216 WC PRO IMOBILNÍ

Madla pro WC imobilní :

- 1 x sklopné madlo, nerez, délka - 800 mm, horní hrana ve výšce 800 mm od podlahy

- 1 x pevné madlo, nerez, délka - 900 mm, horní hrana ve výšce 800 mm od podlahy

Schema výrobku (v pohledu z exteriéru)
Rozměry výrobku (nutno ověřit na stavbě)

Popis výrobku

Doplňky do sanitárního zázemí - upřesnění :

Doplňky do sanitárního zázemí :

- kovové nerezové háčky kulatého tvaru, pro nástěnnou montáž s kulatou rozetou - 4 ks/umyvadlo (2ks na ručníky a 2ks pro ostatní využití)
- umístění bude upřesněno dle požadavků investora



Doplňky do sanitárního zázemí :

- držák na toaletní papír - 1ks/WC mísu
- umístění bude upřesněno dle požadavků investora
- rozměr 110 x 130 mm
- povrch lesklý



Schema výrobku (v pohledu z exteriéru)
Rozměry výrobku (nutno ověřit na stavbě)

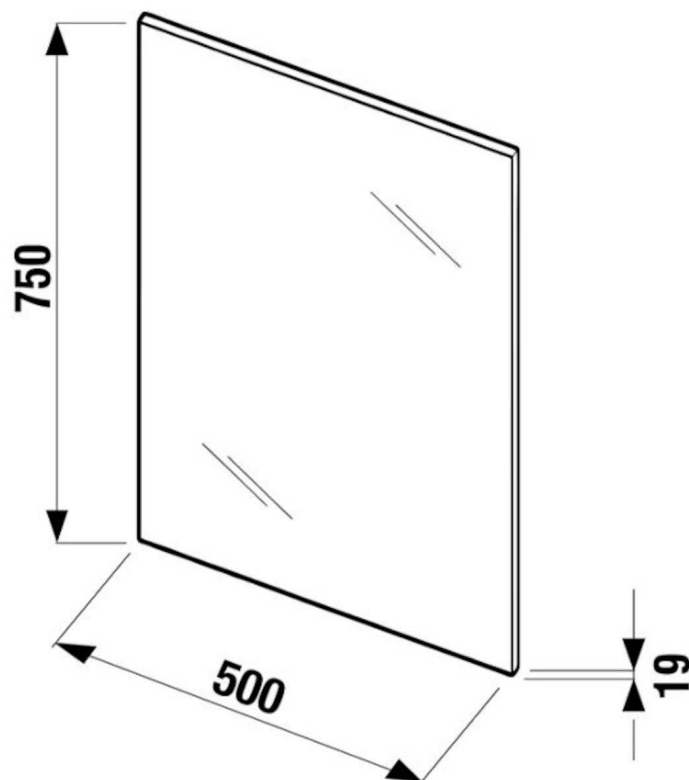
Popis výrobku

Doplňky do sanitárního zázemí - upřesnění :



Doplňky do sanitárního zázemí :

- štětka na čištění WC - 1ks/WC mísu
- pro nástěnnou montáž, se snímatelnou odkapávací nádobou
- umístění bude upřesněno dle požadavků investora
- montáž na stěnu nebo k postavení na podlahu
- s nerezovým záchytným pouzdrém
- rozměr pouzdra 90 x 260mm
- nylonový kartáč dlouhý 350 mm
- povrch matný

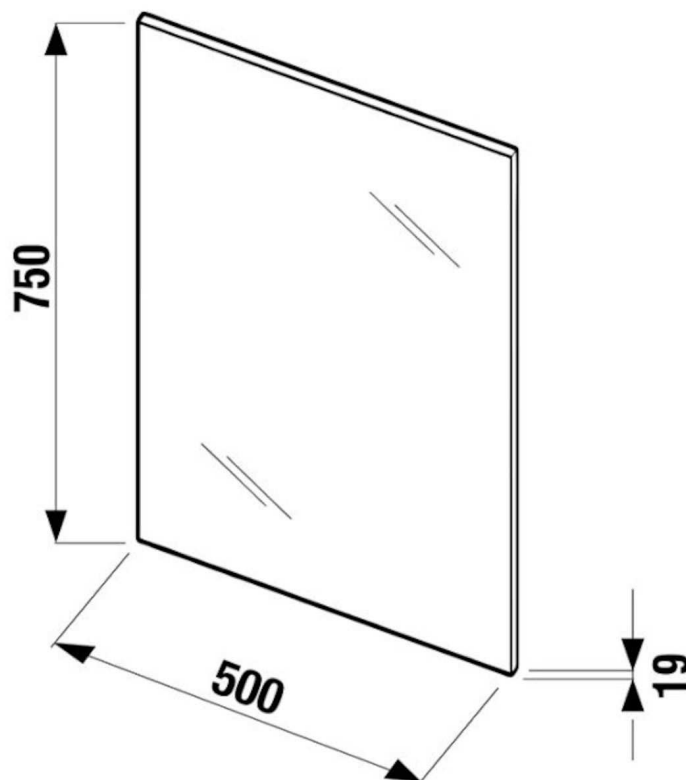


Doplňky do sanitárního zázemí :

- obdélníkové zrcadlo o rozměru 500x750 mm - 1 ks (orientace na výšku), rám zrcadla v bílé barvě, z krystalového skla, montáž - horní hrana = 1900 mm, dolní hrana 1150 mm nad hotovou podlahou

Schema výrobku (v pohledu z exteriéru)
Rozměry výrobku (nutno ověřit na stavbě)

Popis výrobku



Doplňky do sanitárního zázemí - WC pro imobilní :

- obdélníkové zrcadlo o rozměru 500x1000 mm - 1 ks (orientace na výšku - POZOR - ve schématu je uvedena kóta 750 mm, výška zrcadla bude 1000 mm), rám zrcadla v bílé barvě, z krystalového skla, montáž - horní hrana = 1900 mm, dolní hrana 900 mm nad hotovou podlahou.

(ČSN 73 4108, čl. 6.2.6.10 - dolní hrana min. 900mm a horní hrana min. 1800 mm od podlahy)

15/Z

PODLAŽÍ	KS
1.NP	1
2.NP	0
STŘ	0
ks	1

ocelová konstrukce zábradlí schodiště z 1.NP do 2.NP
- viz. výkres D.1.1.22 SCHÉMA ZÁBRADLÍ - SCHODIŠTĚ
- položka A - F

Rozměry upřesnit dle skutečných stavebních rozměrů.
Upřesnit vše dle specifikace investora.

16/Z

PODLAŽÍ	KS
1.NP	1
2.NP	0
STŘ	0
ks	1

ocelová konstrukce zábradlí vyrovnávacího schodiště v 1.NP
- viz. výkres D.1.1.22 SCHÉMA ZÁBRADLÍ - SCHODIŠTĚ
- položka G, H

Rozměry upřesnit dle skutečných stavebních rozměrů.
Upřesnit vše dle specifikace investora.

Schema výrobku (v pohledu z exteriéru)
Rozměry výrobku (nutno ověřit na stavbě)

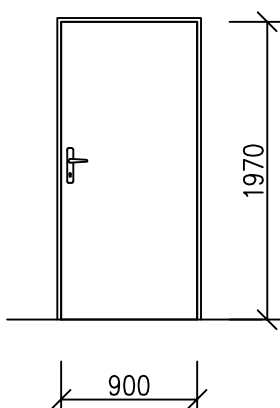
Popis výrobku

17/Z

	KS	
	LEVÉ	PRAVÉ
1.NP	0	1
2.NP	0	0
3.NP	0	0
ks	0	1

ZDĚNÁ PŘÍČKA TL.125MM

900x1970



Dveře z m.č. 102 (Chodba - objekt č.p. 219) do m.č. 163 (Chodba - objekt č.p. 1405) :

- dveře mezi objekty - dveře ocelové požární

-

Dveře:

- dveře ocelové protipožární, hladké, plné, oboustranně opláštěné, včetně speciální zárubně
- Konstrukce je tvořena vnitřním jaklovým rámem a dvěma pláštěmi z pozinkovaného plechu tloušťky 1,2 mm. Uvnitř jsou požární výplně a celoplošné zateplení deskovou minerální vatou.
- dveře jsou určeny pro vnitřní použití
- dveře žárově pozinkované s vyšší antikorozi úpravou a opatřeny finální povrchovou úpravou - barva RAL 9007 - šedý hliník, metalíza.
- barvu upřesnit dle aktuální nabídky dodavatele nátěrů a dle výběru investora
- dveřní křídlo opatřeno třemi přímými šroubovacími závěsy
- v polodrážce křídla je vlepena intumescentní páska
- rozměr dveří : **900 x 1970 mm**
- požadavek na bezpečnost: **bez požadavku**
- požadavek na požární odolnost : **EI-45-C3-DP1** (samozavírač)
- požadavek na zvukovou izolaci : **bez požadavku**
- otevírání dveří: **dveře otevíravé ven z místnosti**
- provedení: polodrážka - ostrá hrana
- rozteč zámku: 72 mm (alt. 90 mm)
- závěsy: závěsy 3-dílné

Kování :

- kování - klika + klika - rozetové s hranatými rozetami, povrchová úprava NRz (broušený nerez), jemná broušená struktura.
- zámek vložkový bezpečnostní oboustranný, jazýčkový (připraveno pro osazení cylindrické vložky), rozteč zámku - 72 mm (90 mm)
- součást dodávky dveří - hierarchie zámků pro 1.NP (Městská policie) s centrálními klíči upřesnit detailně investor v průběhu stavby
- na otevíravé křídlo dveří osadit horní samozavírač s aretací, klasifikace samozavírače dle ČSN 73 0810 - C3 (na křídle dveří)
- protipožární samozavírač - certifikovaný dveřní zavírač s hřebenovou technologií a lomeným ramínkem pro protipožární (prohlášení o shodě s normou EN 1154), rozsah sil EN 2/3/4/5 (nastavitelný dle montáže), plynule nastavitelná rychlost zavírání, dovírání a úhlu otevíření (back-check) pomocí termodinamických ventilů úhel otevíření do 180° (125° při montáži pro sílu EN5), provedení výrobku: stříbrná

Práh:

- práh - dveře bez prahu (keramická dlažba)

Zárubeň:

- ocelová požární zárubeň pro požární dveře **EI-45-C3-DP1** - součást dodávky dveří
- zárubeň vyrobená z žárově pozinkovaného plechu vyrobený dle EN 10143 / DIN EN 10142), s vyšší antikorozi úpravou
- zárubeň je opatřena finální povrchovou úpravou - barva RAL 9007 - šedý hliník, metalíza. Barvu upřesnit dle aktuální nabídky dodavatele nátěrů a dle výběru investora.
- montáž do zděné příčky tl. 125 mm z příčkových cihelných příčně děrovaných tvárnic na maltu pro tenkovrstvé zdění - ocelové dveřní zárubně budou do otvoru ve zděné příčce z cihelných tvárnic **zabetonovány (nestačí pouhé dozdění z cihelných tvárnic)**

BAREVNÉ ŘEŠENÍ DVEŘÍ A BAREVNÝ NÁTĚR ZÁRUBNĚ - UPŘESNIT PŘED REALIZACÍ DLE POŽADAVKU INVESTORA A PROVOZOVATELE OBJEKTU.

Schema výrobku (v pohledu z exteriéru)
Rozměry výrobku (nutno ověřit na stavbě)

Popis výrobku

18/Z

Dveře z m.č. 206 (Chodba - objekt č.p. 219) do m.č. 257 (Chodba - objekt č.p. 1405) :

- dveře mezi objekty - dveře ocelové požární

Dveře:

- dveře ocelové protipožární, hladké, ze 4/5 prosklené, oboustranně opláštěné, včetně speciální zárubně
Konstrukce je tvořena vnitřním jaklovým rámem a dvěma pláště z pozinkovaného plechu tloušťky 1,2 mm. Uvnitř jsou požární výplně a celoplošné zateplení deskovou minerální vatou.
 - dveře jsou určeny pro vnitřní použití
 - dveře žárově pozinkovaného s vyšší antikorozi úpravou a opatřeny finální povrchovou úpravou - barva RAL 9007 - šedý hliník, metalíza.
 - barvu upřesnit dle aktuální nabídky dodavatele nátěrů a dle výběru investora
 - dveřní křídlo opatřeno třemi přímými šroubovacími závěsy
 - v polodrážce křídla je vlepena intumescentní páska
 - rozměr dveří : **900 x 1970 mm**
 - požadavek na bezpečnost: **bez požadavku**
 - požadavek na požární odolnost : **EI-45-C3-DP1** (samozavírač)
 - požadavek na zvukovou izolaci : **bez požadavku**
 - otevírání dveří: **dveře otevíravé ven z místnosti**
 - provedení: polodrážka - ostrá hrana
 - rozteč zámku: 72 mm (alt. 90 mm)
 - závěsy: závěsy 3-dílné
 - sklo: sklo čiré bezpečnostní - vrstvené bezpečnostní
- EN 12600 Prevence úrazů-rozbití - ANO - třída 1B1 (EB 12600) (Zabránění riziku pořezání a vážného zranění v důsledku kontaktu se skleněnou plochou nebo ostrými úlomky)

Kování :

- kování - klika + klika - rozetové s hranatými rozetami, povrchová úprava NRz (broušený nerez), jemná broušená struktura.
- zámek vložkový bezpečnostní oboustranný, jazýčkový (připraveno pro osazení cylindrické vložky), rozteč zámku - 72 mm (90 mm)
- součást dodávky dveří - hierarchie zámků pro 2.NP (MěÚ Ústí nad Orlicí, odbor sociálních služeb) s centrálními klíči upřesní detailně investor v průběhu stavby
- na otevíravé křídlo dveří osadit horní samozavírač s aretací, klasifikace samozavírače dle ČSN 73 0810 - C3 (na křídle dveří)
- protipožární samozavírač - certifikovaný dveřní zavírač s hřebenovou technologií a lomeným ramínkem pro protipožární (prohlášení o shodě s normou EN 1154), rozsah sil EN 2/3/4/5 (nastavitelný dle montáže), plynule nastavitelná rychlost zavírání, dovírání a úhlu otevření (back-check) pomocí termodinamických ventilů úhel otevření do 180° (125° při montáži pro sílu EN5), provedení výrobku: stříbrná

Práh:

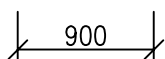
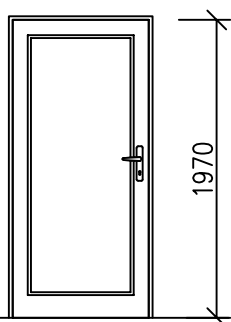
- práh - dveře bez prahu (keramická dlažba)

Zárubeň:

- ocelová požární zárubeň pro požární dveře **EI-45-C3-DP1** - součást dodávky dveří
- zárubeň vyrobená z žárově pozinkovaného plechu vyrobený dle EN 10143 / DIN EN 10142), s vyšší antikorozi úpravou
- zárubeň je opatřena finální povrchovou úpravou - barva RAL 9007 - šedý hliník, metalíza. Barvu upřesnit dle aktuální nabídky dodavatele nátěrů a dle výběru investora.
- montáž do zděné přičky tl. 125 mm z příčkových cihelných příčně děrovaných tvárnic na maltu pro tenkovrstvé zdění - ocelové dveřní zárubně budou do otvoru ve zděné přičce z cihelných tvárnic **zabetonovány (nestačí pouhé dozdění z cihelných tvárnic)**

BAREVNÉ ŘEŠENÍ DVEŘÍ A BAREVNÝ NÁTĚR ZÁRUBNĚ - UPŘESNIT PŘED REALIZACÍ DLE POŽADAVKU INVESTORA A PROVOZOVATELE OBJEKTU.

ZDĚNÁ PŘÍČKA TL.125MM
900x1970



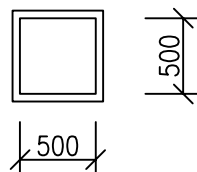
Označení výrobku
Kusovník

Schema výrobku (v pohledu z exteriéru)
Rozměry výrobku (nutno ověřit na stavbě)

Popis výrobku

19/Z

500 x 500 mm



NIKA PRO HUP+PLYNOMĚR - nová úprava :

- nika 500x500x250mm
- osadit nová plechová dvířka - celkem 1 ks - objekt č.p. 219 (pohled severní)
- plechová dvířka jednokřídllová, otevíravá - rozměr 500 x 500 mm + osazovací rám (světly rozměr dvířek) - uváděný rozměr je světlost otvoru ve zdivu v pořadí šířka x výška.
- hloubka rámu 55 mm, šíře rámu 25 mm
- otevírání na čtyřhran
- osazovací rám vč. kotev do zdiva (délka dle tloušťky tepelného izolantu)
- okapnička u spodní hrany
- materiál - nerezový plech broušený, dvířka síla plechu 0,8 mm, rám síla plechu 0,8 mm
- dvířka mají odvětrání v podobě oválných otvorů 20x5 mm v řadě nahoře a dole
- rozměry a provedení nových plechových dvířek upřesnit dle skutečnosti na stavbě
- po provedení kontaktního zateplovacího systému (tepelný izolant z polystyrenových desek s příměsí grafitu ("šedý") tl. 150 mm) osadit nová plechová dvířka o rozměru cca 500 x 500 mm (vnitřní světly rozměr dvířek - upřesnit dle skutečnosti na stavbě) v úrovni nové fasádní úpravy (posun o tl. tep. izolantu)

PODLAŽÍ

KS

1.NP

1

2.NP

0

3.NP

0

ks

1

20/Z

Koaxiální potrubí odvodu spalin s přívodem spalin. vzduchu DN 125/80 mm pro závěsný plynový kondenzační kotel ve 2.NP - typ Vailant Vui 466-7h, jmen. výkon - 44 kw

PODLAŽÍ

KS

1.NP

0

2.NP

1

3.NP

0

ks

1

- vyvedeno po fasádě objektu svisle nad atiku ploché střechy
- prodloužení o tl. kontaktního zateplovacího systému (tepelný izolant z polystyrenových desek s příměsí grafitu ("šedý") tl. 150 mm)
- kotvy prodloužit o tloušťku tepelného izolantu a zpětně nově osadit o tloušťku tepelného izolantu - tl. 150 mm

21/Z

Koaxiální potrubí odvodu spalin s přívodem spalin. vzduchu DN125/80 mm pro závěsný plynový kondenzační kotel ve 3.NP - typ Vailant ecotec plus VU 256/5-5 (h.int ii) r6 - 25 kw

PODLAŽÍ

KS

1.NP

0

2.NP

1

3.NP

0

ks

1

- vyvedeno po fasádě objektu svisle nad atiku ploché střechy
- prodloužení o tl. kontaktního zateplovacího systému (tepelný izolant z polystyrenových desek s příměsí grafitu ("šedý") tl. 150 mm)
- kotvy prodloužit o tloušťku tepelného izolantu a zpětně nově osadit o tloušťku tepelného izolantu - tl. 150 mm

Výpis výrobků zámečnických

25

Označení výrobku
Kusovník

Schema výrobku (v pohledu z exteriéru)
Rozměry výrobku (nutno ověřit na stavbě)

Popis výrobku

22/Z

PODLAŽÍ	KS
1.NP	3
2.NP	0
3.NP	0
ks	3

Venkovní textová tabulka na fasádě objektu č.p. 1405 :
- celkem 3 ks - (pohled východní, západní a jižní - z ulic Dělnická)
- tabulka "Městský úřad" - 3 ks, tabulka
- stávající tabulky - demontovat
- zpětná montáž tabulek po provedení kontaktního zateplovacího systému (tepelný izolant z polystyrenových desek s příměsí grafitu ("šedý") tl. 150 mm) - osadit o tloušťku izolantu

23/Z

PODLAŽÍ	KS
1.NP	3
2.NP	0
3.NP	0
ks	3

Venkovní vývěsní skříňky na fasádě objektu č. p. 1405 :
- celkem 3 ks - (pohled západní)
- rozměr cca 1950 x 1030 mm
- stávající vývěsní skříňky - demontovat
- zpětná montáž vývěsních skříněk po provedení kontaktního zateplovacího systému (tepelný izolant z polystyrenových desek s příměsí grafitu ("šedý") tl. 150 mm) - osadit o tloušťku izolantu
- parapet lícovat s parapetem okna

24/Z

PODLAŽÍ	KS
1.NP	0
2.NP	1
3.NP	0
ks	1

Ⓔ označení ve výkresech půdorysů a pohledů
Čidlo na fasádě objektu č. p. 1405 :
- pohled západní - 1 ks
- stávající venkovní čidlo na fasádě objektu - demontovat
- zpětná montáž čidla po provedení kontaktního zateplovacího systému (tepelný izolant z polystyrenových desek s příměsí grafitu ("šedý") tl. 150 mm) - osadit o tloušťku izolantu, včetně úpravy zapojení

25/Z

PODLAŽÍ	KS
1.NP	0
2.NP	0
3.NP	1
ks	1

Ⓜ1 označení ve výkresech půdorysů a pohledů
Samočinná výfuková žaluziová mřížka na fasádě objektu č. p. 1405:
- pohled západní (dvůr) - 1 ks
- rozměr 200x400 mm
- stávající žaluziová výfuková mřížka - demontovat
- montáž nové žaluziové výfukové mřížky po provedení kontaktního zateplovacího systému (tepelný izolant z polystyrenových desek s příměsí grafitu ("šedý") tl. 150 mm) - osadit o tloušťku izolantu
- nová žaluziová výfuková mřížka - rozměr cca 200x400 mm, vč. kotev do zdiva (délka dle tloušťky tepelného izolantu), materiál - extrudovaný hliník s polymerovým nástřikem (upřesnit dle požadavku investora)
- rozměry a provedení nové výfukové žaluziové mřížky upřesnit dle stávající a dle skutečnosti na stavbě

26/Z

PODLAŽÍ	KS
1.NP	0
2.NP	0
3.NP	1
ks	1

Ⓜ2 označení ve výkresech půdorysů a pohledů
Samočinná výfuková žaluziová mřížka na fasádě objektu č. p. 1405:
- pohled západní (dvůr) - 1 ks
- rozměr 400x200 mm
- stávající žaluziová výfuková mřížka - demontovat
- montáž nové žaluziové výfukové mřížky po provedení kontaktního zateplovacího systému (tepelný izolant z polystyrenových desek s příměsí grafitu ("šedý") tl. 150 mm) - osadit o tloušťku izolantu
- nová žaluziová výfuková mřížka - rozměr cca 400x200 mm, vč. kotev do zdiva (délka dle tloušťky tepelného izolantu), materiál - extrudovaný hliník s polymerovým nástřikem (upřesnit dle požadavku investora)
- rozměry a provedení nové výfukové žaluziové mřížky upřesnit dle stávající a dle skutečnosti na stavbě

Označení výrobku
Kusovník

Schema výrobku (v pohledu z exteriéru)
Rozměry výrobku (nutno ověřit na stavbě)

Popis výrobku

27/Z

PODLAŽÍ	KS
1.NP	0
2.NP	0
3.NP	3
ks	3

VM3 označení ve výkresech půdorysů a pohledů

Samočinná výfuková žaluziová mřížka na fasádě objektu č. p. 1405:

- pohled západní (dvůr) - 3 ks
- rozměr 150x300 mm
- stávající žaluziová výfuková mřížka - demontovat
- montáž nové žaluziové výfukové mřížky po provedení kontaktního zateplovacího systému (tepelný izolant z polystyrenových desek s příměsí grafitu ("šedý") tl. 150 mm) - osadit o tloušťku izolantu
- nová žaluziová výfuková mřížka - rozměr cca 150x300 mm, vč. kotev do zdiva (délka dle tloušťky tepelného izolantu), materiál - extrudovaný hliník s polymerovým nástřikem (upřesnit dle požadavku investora)
- rozměry a provedení nové výfukové žaluziové mřížky upřesnit dle stávající a dle skutečnosti na stavbě

28/Z

PODLAŽÍ	KS
1.NP	2
2.NP	0
3.NP	0
ks	2

V1 označení ve výkresech půdorysů a pohledů

vyústění potrubí VZT do fasády, DN 100, vez ventilační mřížky na objektu č. p. 1405:

- pohled severní (dvůr) - 2 ks
- prodloužení stávajícího VZT potrubí DN 100 mm (předpoklad - upřesnit dle skutečnosti) o tloušťku tepelného izolantu - min. o 150 mm
- montáž nové výfukové žaluziové mřížky v po provedení kontaktního zateplovacího systému (tepelný izolant z polystyrenových desek s příměsí grafitu ("šedý") tl. 150 mm)
- nová výfuková žaluziová mřížka - rozměr cca 150x150 mm, vč. osazovacího rámu a vč. kotev do zdiva (délka dle tloušťky tepelného izolantu), okapnička u spodní hrany, materiál - extrudovaný hliník s polymerovým nástřikem, barva bílá (upřesnit dle požadavku investora)
- rozměry a provedení nové výfukové žaluziové mřížky upřesnit dle stávající a dle skutečnosti na stavbě

29/Z

PODLAŽÍ	KS
1.NP	1
2.NP	0
3.NP	0
ks	1

KJ označení ve výkresech půdorysů a pohledů

venkovní jednotka - klimatizace - na fasádě objektu č. p. 1405:

- pohled severní (dvůr) - 1 ks
- osazeno na konzolách na fasádě objektu + potrubí klima a el. vedení v liště po fasádě objektu
- stávající venkovní klimatizační jednotka vč. konzol - demontovat
- potrubí klima a el. vedení v liště po fasádě - bude ponecháno a zapuštěno do tepelného izolantu kontaktního zateplovacího systému
- zpětná montáž venkovní klimatizační jednotka vč. konzol po provedení kontaktního zateplovacího systému (tepelný izolant z polystyrenových desek s příměsí grafitu ("šedý") tl. 150 mm) - osadit o tloušťku izolantu, prodloužení kotev nosných konzol jednotky
- rozměry a provedení upřesnit dle skutečnosti na stavbě

30/Z

PODLAŽÍ	KS
1.NP	2
2.NP	0
3.NP	0
ks	2

VV1 označení ve výkresech půdorysů a pohledů

stěnový ventilátor s protidešťovou výfukovou žaluzií na fasádě objektu č. p. 1405:

- pohled severní - 2 ks
- rozměr cca DN 250 mm (nutno upřesnit)
- stávající žaluziová výfuková mřížka - demontovat
- montáž nové žaluziové výfukové mřížky po provedení kontaktního zateplovacího systému (tepelný izolant z polystyrenových desek s příměsí grafitu ("šedý") tl. 150 mm) - osadit o tloušťku izolantu

Označení výrobku
Kusovník

Schema výrobku (v pohledu z exteriéru)
Rozměry výrobku (nutno ověřit na stavbě)

Popis výrobku

31/Z

PODLAŽÍ	KS
1.NP	1
2.NP	0
3.NP	0
ks	1

EL1 označení ve výkresech půdorysů a pohledů

Přípojková skříň na fasádě objektu č. p. 219:

- celkem 1 ks - (pohled severní)
- plechová dvířka - rozměr cca 800 x 500 mm vč. osazovacího rámu
- plechová dvířka demontovat, osazovací rám ponechat
- po provedení kontaktního zateplovacího systému (tepelný izolant z polystyrenových desek s příměsí grafitu ("šedý") tl. 150 mm) osadit nová plechová dvířka o rozměru cca 1200 x 700 mm (vnitřní světlý rozměr dvířek - upřesnit dle skutečnosti na stavbě) v úrovni nové fasádní úpravy (posun o tl. tep. izolantu)
- osazovací rám vč. kotev do zdiva (délka dle tloušťky tepelného izolantu)
- materiál - nerez
- rozměry a provedení nových plechových dvířek upřesnit dle skutečnosti na stavbě

32/Z

PODLAŽÍ	KS
1.NP	1
2.NP	0
3.NP	0
ks	1

EL2 označení ve výkresech půdorysů a pohledů

Skříň OR 256 na fasádě objektu č. p. 219:

- celkem 1 ks - (pohled severní)
- plechová dvířka - rozměr cca 525 x 900 mm vč. osazovacího rámu
- plechová dvířka demontovat, osazovací rám ponechat
- po provedení kontaktního zateplovacího systému (tepelný izolant z polystyrenových desek s příměsí grafitu ("šedý") tl. 150 mm) osadit nová plechová dvířka o rozměru cca 700 x 1300 mm (vnitřní světlý rozměr dvířek - upřesnit dle skutečnosti na stavbě) v úrovni nové fasádní úpravy (posun o tl. tep. izolantu)
- osazovací rám vč. kotev do zdiva (délka dle tloušťky tepelného izolantu)
- materiál - nerez
- rozměry a provedení nových plechových dvířek upřesnit dle skutečnosti na stavbě